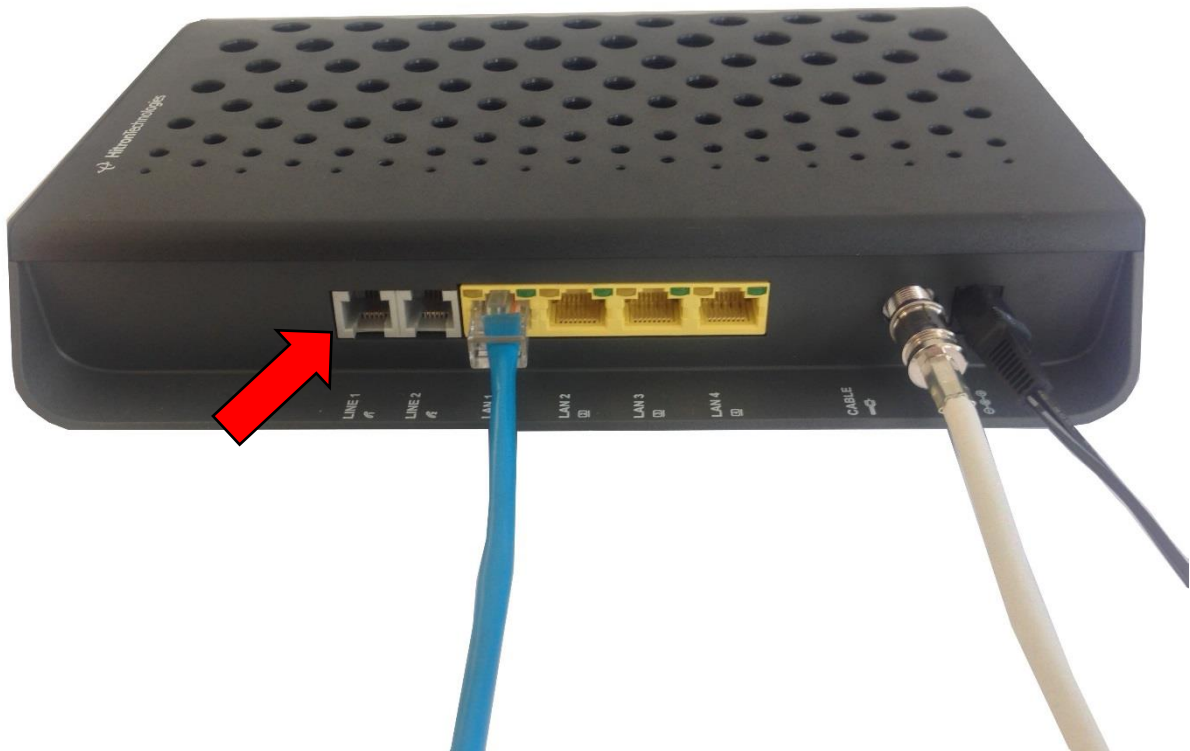


## Konfiguration Hitron CVE-30360

Anleitung für die Konfiguration des Hitron Wireless Modem.

Schliessen Sie das Wireless-Modem wie folgt an:



- Blau = Netzwerk-Kabel zum Computer (optional)
- Weiss= Antennen-Kabel (zur Sasag TV-Dose)
- Schwarz= Stromkabel (zur Steckdose)
- Rot= Telefonkabel (optional)

## Step-by-Step Anleitung

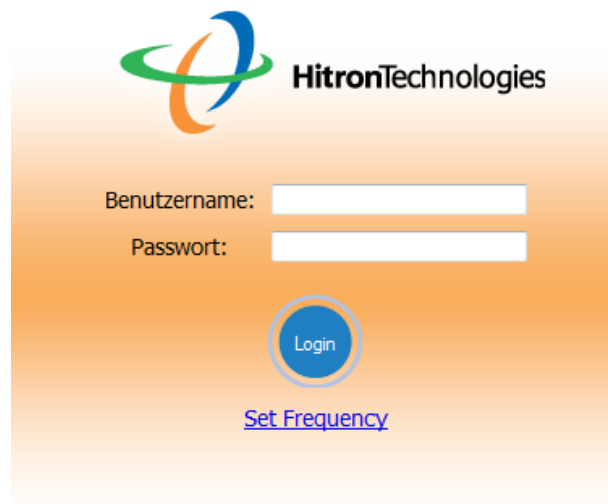
Folgende zwei Varianten für die Konfiguration des Wireless stehen zur Verfügung.

**Variante 1:** Via LAN-Kabel: Schliessen Sie Ihren Computer an einem der vier LAN-Ports an.  
(empfohlene Konfigurationsart)

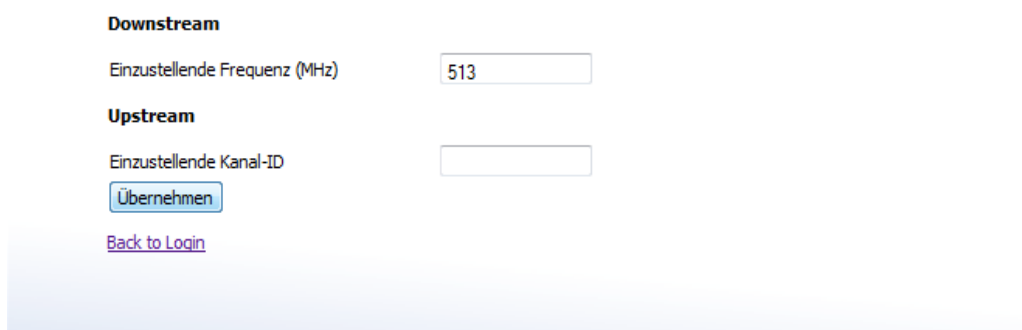
**Variante 2:** Standardmässig ist bereits ein Wireless-Netz vorkonfiguriert. SSID (Netzwerk-Name) und Passwort (Wireless PassPhrase) finden Sie auf der Unterseite Ihres Wireless-Modem.  
(nur für erfahrene Benutzer)

Sobald Sie verbunden sind, öffnen Sie einen Webbrowser (Firefox, Safari, Internet Explorer...) und geben in der Adressleiste „**192.168.0.1**“ ein.

Folgende Ansicht wird nun angezeigt:



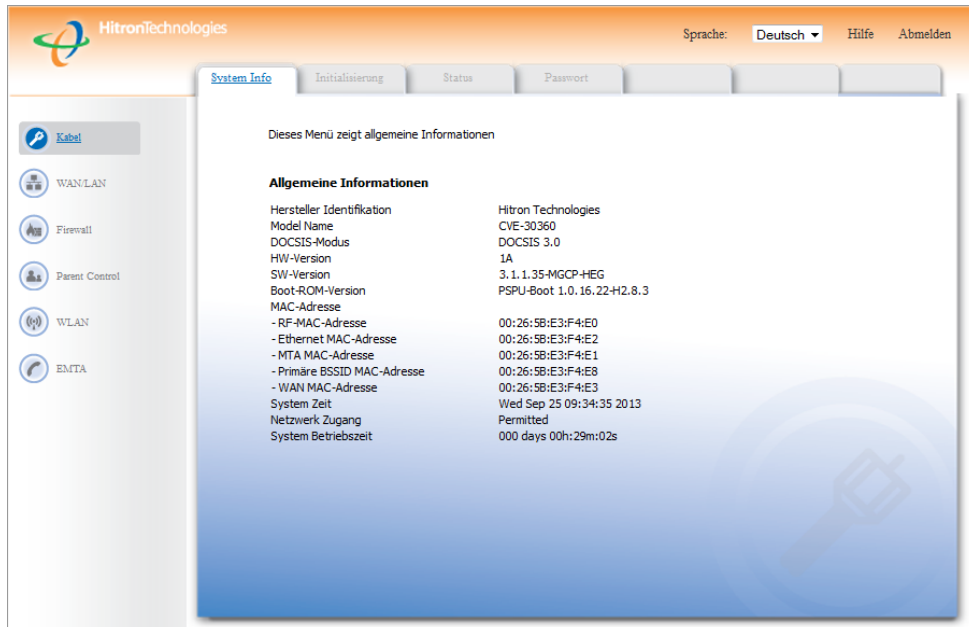
1. Klicken Sie nun „**Set Frequency**“ an um die Startfrequenz (**513**) des Downstreams einzugeben.
2. Bestätigen Sie mit „**Übernehmen**“.

The image shows a configuration form for the modem. It has two sections: "Downstream" and "Upstream". Under "Downstream", there is a label "Einzustellende Frequenz (MHz)" and a text input field containing the number "513". Under "Upstream", there is a label "Einzustellende Kanal-ID" and an empty text input field. Below the "Upstream" section is a blue button labeled "Übernehmen". At the bottom of the form is a blue link labeled "Back to Login".

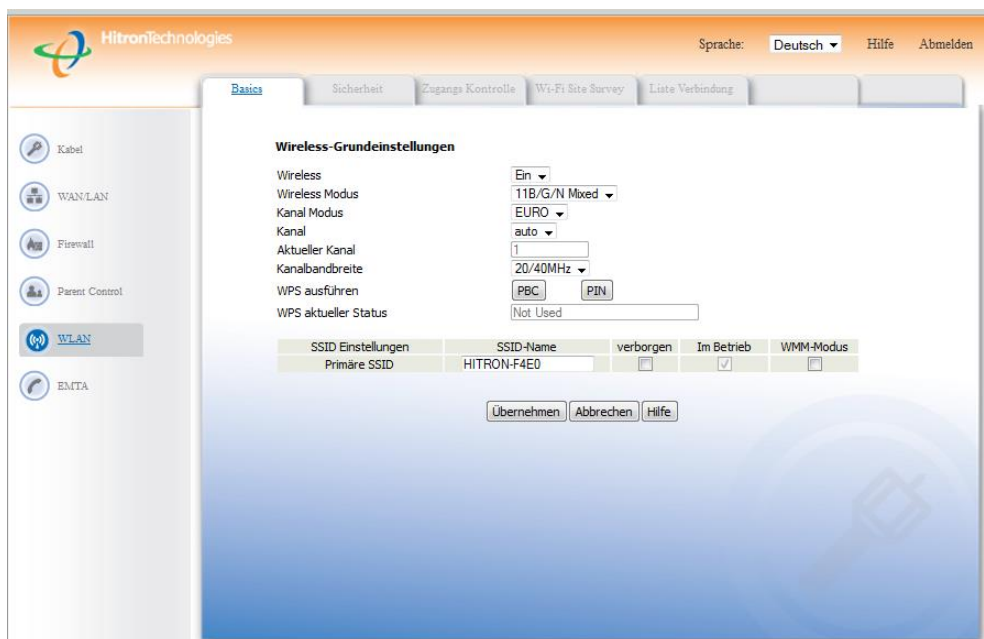
Anschliessend drücken Sie „**Back to Login**“.

**Wichtig:** Wenn das LED von Downstream und Upstream gleichzeitig blinkt, führt das Gerät ein Firmware-Upgrade durch. Sie dürfen das Gerät während des Upgrades nicht vom Strom trennen oder abschalten.

- Nun kann das Wireless auf Ihre Bedürfnisse konfiguriert werden. Melden Sie sich mit dem Benutzernamen „admin“ und dem Passwort „password“ an. Die Konfigurationsseite des Modems wird nun angezeigt.

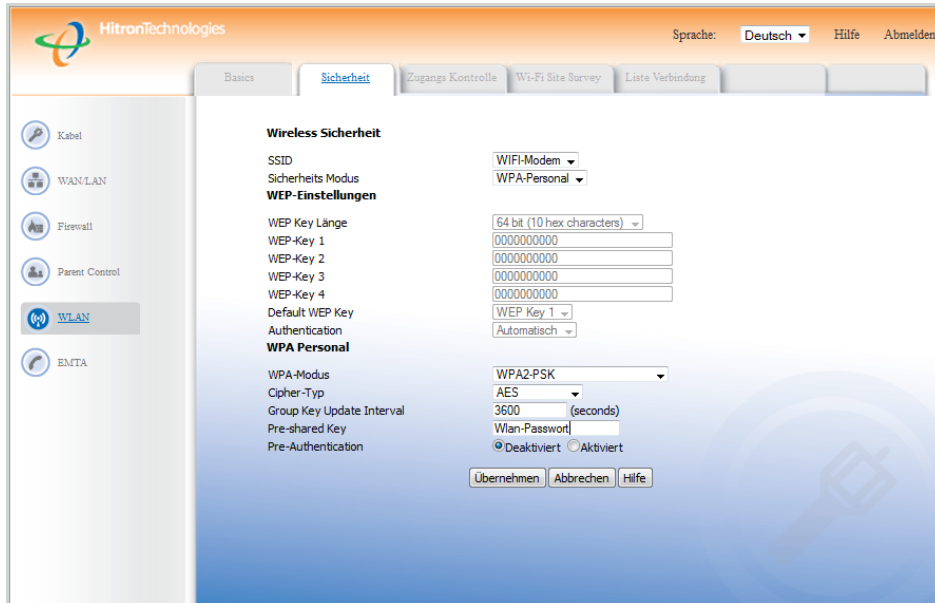


- Um das Wireless zu konfigurieren, klicken Sie in der linken Menüleiste auf „WLAN“.



Unter „SSID-Name“ können Sie Ihr Wireless auf den von Ihnen ausgesuchten Namen umbenennen und mit „Übernehmen“ die Änderung speichern. (Wird die Konfiguration via Wireless durchgeführt, muss eine Neuverbindung- und Anmeldung ausgeführt werden)  
Den Rest der Einstellung können Sie so stehen lassen.

5. Da ein Wireless ohne Passwort eine Sicherheitslücke darstellt, empfehlen wir ein Wireless-Passwort festzulegen. Unter dem Menü „**Sicherheit**“ kann diese Einstellung vorgenommen werden.



Ändern Sie unter WPA-Modus die Verschlüsselung auf „**WPA2-PSK**“. Dies ist eine aktuelle und sehr sichere Verschlüsselung Ihres Wireless. Unter „**Pre-shared Key**“ können Sie Ihr gewünschtes Wireless-Passwort (mind. 8 Zeichen) eingeben. Mit „**Übernehmen**“ wird die Konfiguration gespeichert. . (Wird die Konfiguration via Wireless durchgeführt, muss eine Neuverbindung- und Anmeldung ausgeführt werden)








Mit „**Abmelden**“ verlassen Sie das Konfigurationsmenü.

**Die Konfiguration ist nun abgeschlossen.**

Ihr Wireless wird nun auf allen wirelessfähigen Geräten angezeigt. Um die Verbindung mit dem Wireless herzustellen benötigen Sie nun das von Ihnen gewählte Passwort.

Wir wünschen viel Spass beim Surfen.

## LED Legende

<b>Power</b> 	Leuchtet	Das Modem wird mit Strom versorgt.
	Leuchtet nicht	Das Modem wird nicht mit Strom versorgt.
<b>Downstream</b> 	Blinkt	Das Modem sucht nach einer Downstream-Frequenz.
	Leuchtet	Das Modem hat erfolgreich eine Downstream-Frequenz gefunden und sich festgelegt.
<b>Upstream</b> 	Blinkt	Das Modem sucht nach einer Upstream-Frequenz.
	Leuchtet	Das Modem hat erfolgreich eine Upstream-Frequenz gefunden und sich festgelegt.
<b>Status</b> 	Blinkt	Das Kabelmodem registriert sich gerade bei der Sasag.
	Leuchtet	Das Modem hat sich erfolgreich bei der Sasag registriert.
<b>LINE1</b> <b>LINE2</b> 	Leuchtet nicht	Kein Telefondienst aktiv.
	Blinkt	Es wird gegenwärtig telefoniert.
	Leuchtet	Der Telefondienst ist aktiv.
<b>WIRELESS</b> 	Leuchtet nicht	Das Wireless ist ausgeschaltet.
	Blinkt	Über das Wireless werden Daten gesendet oder empfangen.
<b>ETHERNET</b> 	Leuchtet nicht	Es sind keine Geräte an den LAN-Ports angeschlossen.
	Blinkt	Ein Gerät ist über LAN an einem der Ports angeschlossen und es werden Daten gesendet oder empfangen.
	Leuchtet	Ein Gerät ist über LAN an einem der Ports angeschlossen, es werden aber keine Daten gesendet oder empfangen.